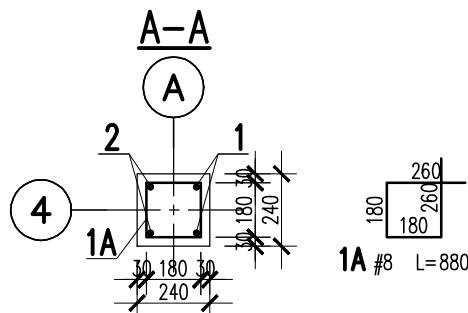



SKALA 1:25  
SZT. 1



3	2	#12	800		1.6	
2	2	#12	4560		9.1	
1	2	#12	4830		9.7	
1A	35	#8	880	30.8		
ST	4	#12	1890		7.6	
Nr	Ilosc [szt]	Sred [mm]	Dlug [mm]	#8	#12	UWAGI
	RAZEM wg srednic	[m]		30.8	28	
	MASA 1mb	[kg/m]		0.395	0.888	
	RAZEM wg srednic	[kg]		12.2	24.9	
	RAZEM wg gat. stali	[kg]			37.1	
	RAZEM	[kg]			37.1	

ZESTAWIENIE DLA JEDNEGO ELEMENTU

<b>BETON:</b>		<b>BETON wg PN-EN 206+A1:2016-12 :</b>
FUNDAMENTY:	C25/30 XC2	WAKS. WSKAZNIK W/C - 0,50
STUPY, WIENIE, BELKI:	C30/37 XC3	MIN ILOŚĆ CEMENTU: 300kg/m3
BETON PODKŁADOWY:	C8/10	MIN ZAWARTOŚĆ POW. 4%
<b>OTULINA:</b>		KRUSZYWO ZGODNE Z PN-EN 12620:2000
FUNDAMENTY:	50mm	
STUPY, WIENIE, BELKI:	30mm	
<b>STAL ZBROJENIOWA:</b>		
PRĘTY ŚREDNICY (ϕ) - B500SP (AIIIIN) - EPSTAL		
PRĘTY ŚREDNICY (ϕ) - B500A (AIIIIN)		
<b>IZOLACJE:</b>		
IZOLACJE- WG BRANŻY ARCHITEKTURA		
OTWORY TECHNOLOGICZNE KORYGOWAĆ Z BRANŻAMI!		
<b>BRANŻA: KONSTRUKCJE</b>	<b>RZĘDNO ZERA PROJEKTOWA: ±0,00=187,92</b>	
<b>DODATKOWE DOMIARY WYKONYWAĆ Z WERSJI ELEKTRONICZNEJ</b>		

JEDNOSTKA PROJEKTOWA:  
 BIURO USŁUG PROJEKTOWYCH TOMASZ NICER  
 20-072 LUBLIN, UL. CZECHOWSKA 7/3  
[WWW.KONSTRUKCJE.LUBLIN.PL](http://WWW.KONSTRUKCJE.LUBLIN.PL)

---

NAZWA I ADRES INWESTYCJI:  
 BUDOWA BUDYNKU NA POTRZEBY PSZOK-u  
 W MIEJSCOWOŚCI KĘBLÓW  
 BUDYNEK 1



RODZAJ OPRAWOWANIA: <b>PROJEKT TECHNICZNY</b> <b>BRANŻA KONSTRUKCYJNA</b>		ZLECENIE NR: <div style="font-size: 1.5em; font-weight: bold;">1856</div>
TYTUŁ, IMIE I NAZWISKO:	NR UPRAWNIENI:	PODPIS:
PROJEKTANT: <div style="font-weight: bold;">mgr inż. Tomasz Nicer</div>	<div style="font-weight: bold;">LUB/0107/PWOK/08</div> <small>UPRAWNIENIA BUDOWLANE DO PROJEKTOWANIA I KIEROWANIA ROBOTAMI BUDOWLANymi BEZ OGRANICZEŃ W SPECJALNOŚCI KONSTRUKCYJNO-BUDOWLANEj</small>	
SPRAWDZAJĄCY: <div style="font-weight: bold;">mgr inż. Tomasz Banaszek</div>	<div style="font-weight: bold;">LUB/0106/PWOK/08</div> <small>UPRAWNIENIA BUDOWLANE DO PROJEKTOWANIA I KIEROWANIA ROBOTAMI BUDOWLANymi BEZ OGRANICZEŃ W SPECJALNOŚCI KONSTRUKCYJNO-BUDOWLANEj</small>	
OPRAWOWANIE: <div style="font-weight: bold;">mgr inż. Kamila Kozielewicz</div>		
<div style="display: flex; justify-content: space-between; align-items: flex-end; padding: 5px;"> <span>TYTUŁ RYSUNKU :</span> <span style="font-size: 1.2em;">TRZPIEŃ ŻELBETOWY 01.TZ.07</span> </div>		
DATA:	WRZESIEŃ 2024	<div style="font-size: 3em; font-weight: bold;">K-15</div>
SKALA:	1: 25	

**UWAGI:**

- ZACHOWAĆ CIĄGŁOŚĆ ZBROJENIA
- ZACHOWAĆ CIĄGŁOŚĆ BETONOWANIA
- RYSUNEK ZWYMIAROWANO W [mm]
- ROZPATRYWAĆ ŁĄCZNIE Z RZUTEM, UWZGLĘDNIĆ ELEMENTY PRZENIKAJĄCE